

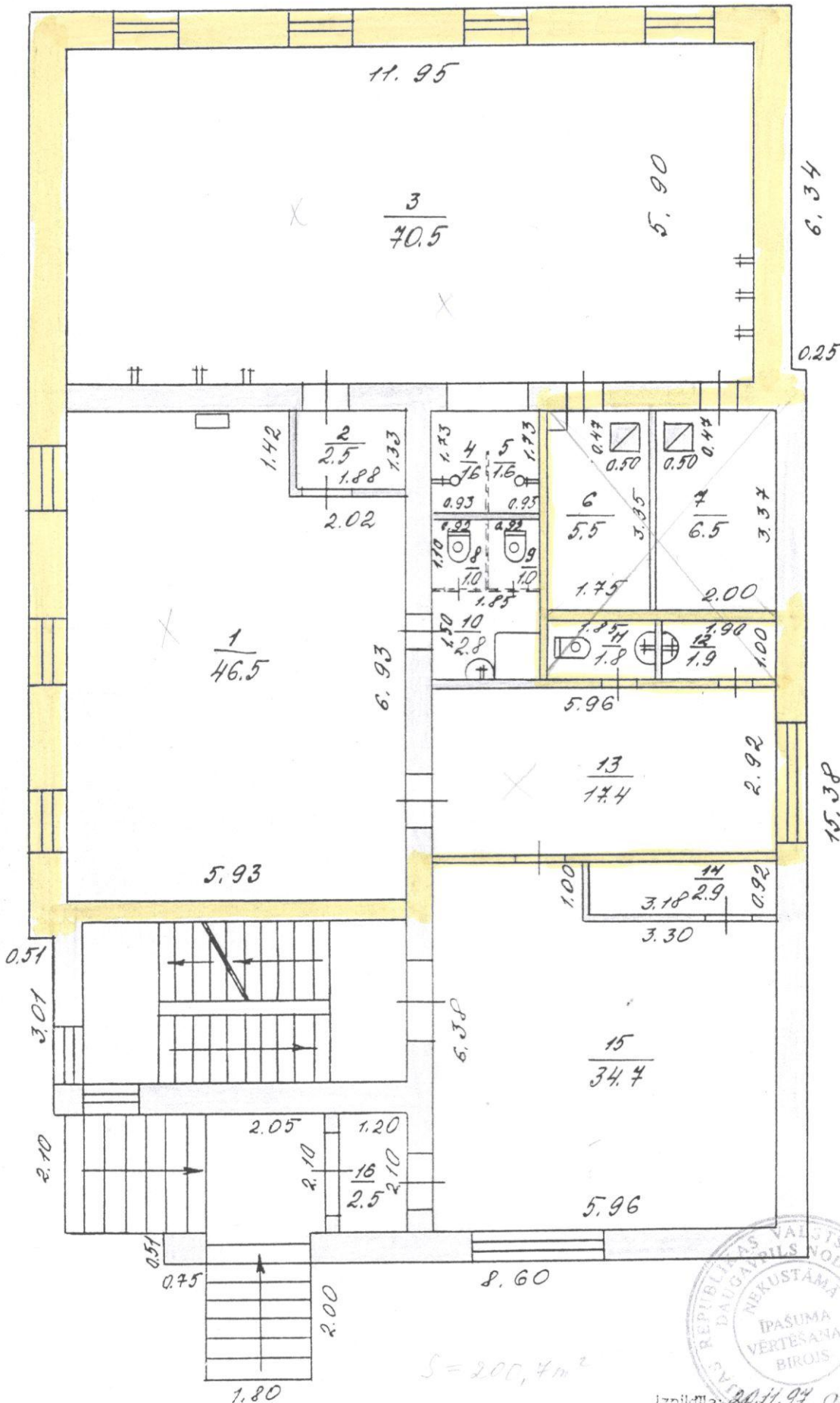
# STĀVU PLĀNS

Daugavpils, kvartāls Nr. \_\_\_\_\_, Tautas iela, ēka Nr. 60  
 lit. 1

1. Stāvs

$h = 3.05$

13.26



$S = 200,4 m^2$



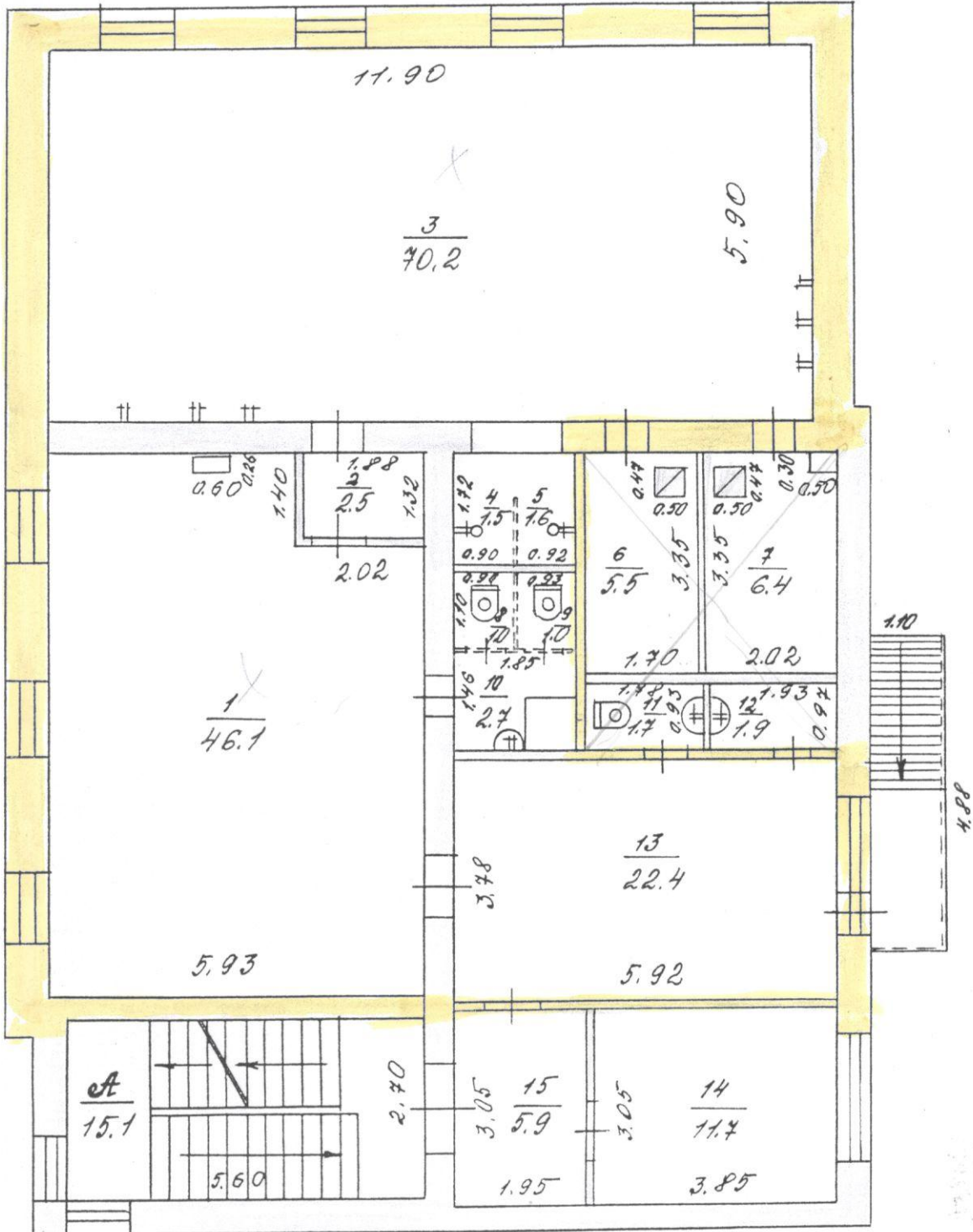
Izpildīja: 2011.04. Obolņi  
 Pārbaudīja: 7.12.97 Kipca

# STĀVU PLĀNS

Daugavpils, kvartāls Nr.           , Tautas iela, ēka Nr. 60  
 lit. 1

2. Stāvs

$h = 3.00$



$S = 182,1$

$A_{st} = 15,1$



1201/01a-20.11.97.             
 20.11.97.