



LATVIJAS REPUBLIKA

DAUGAVPILS PILSĒTĀ

Stacijas ielā Nr.63

Nekustamā īpašuma kadastra Nr.0500-001-4811

ZEMES ROBEŽU PLĀNS

Robežas noteiktas atbilstoši Daugavpils pilsētas zemes komisijas 2000.gada 06.apriļa lēmumam Nr.68

Robežu plāns sastādīts mērogā M1:500 pēc 2000.gada uzmērīšanas materiāliem

Zemes kopplatība ir 3272 kv.m.

Zemes īpašums registrēts LR Latgales apgabaltiesas Daugavpils zemesgrāmatu nodaļas Daugavpils pilsētas zemesgrāmatā

2004.gada 15. decembris

Nodalījuma (folijas) Nr. 5822 *llg* Ludmila Guseva

Zemesgrāmatu nodaļas tiesnesis : _____

VALSTS ZEMES DIENESTS

Dienvidlatgales reģionālās nodaļas Daugavpils filiāle

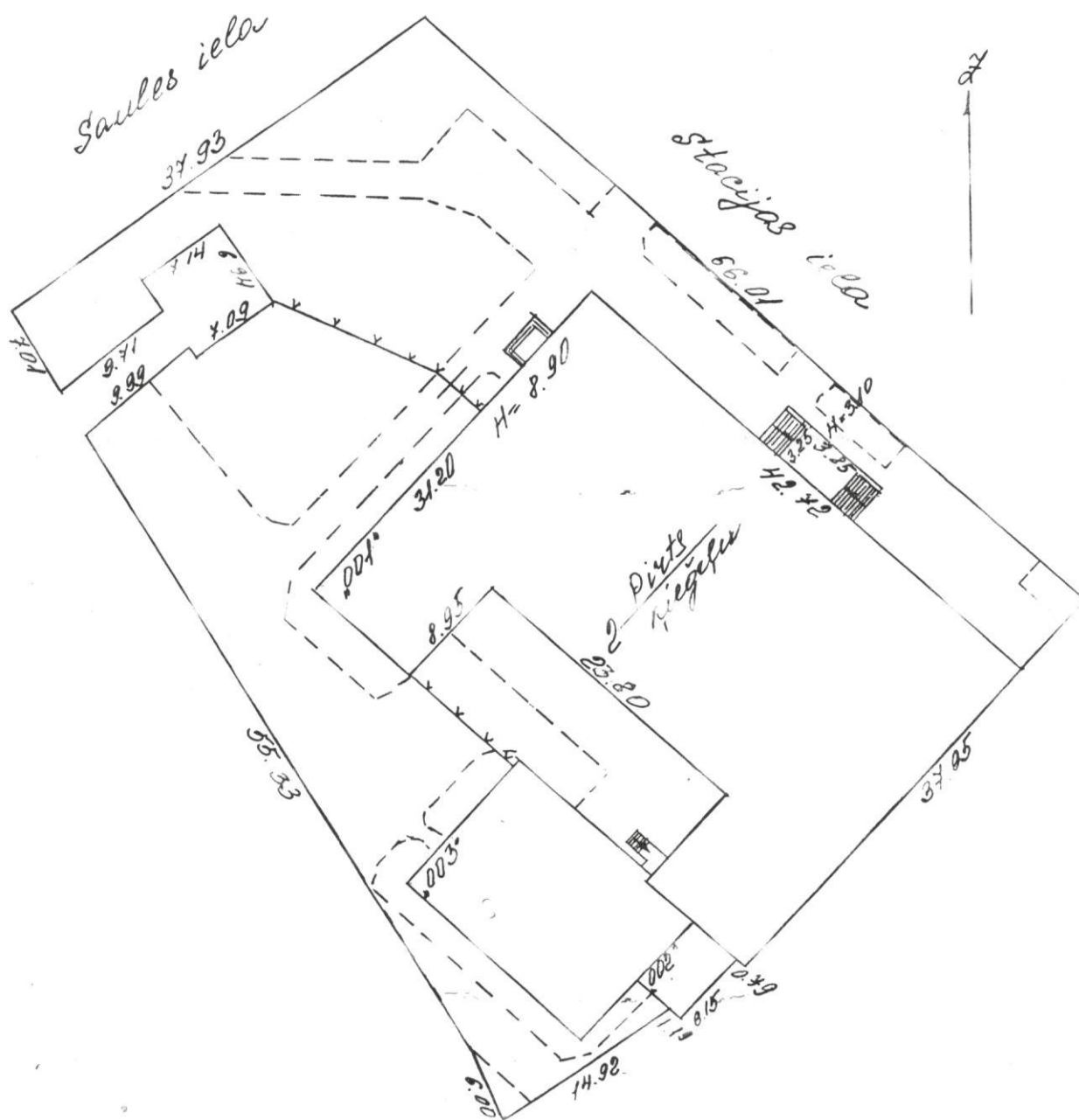
Nodaļas vadītāja
vietniece

Kirčenko

L.Kirčenko

02.06.2004

BŪVES NOVIETNES SHĒMA



Būves kadastra apzīmējums: 0500 | 001 | 4811 | 003